

## Naturpark Hoher Fläming wird 20!

Der Naturpark Hoher Fläming begeht sein 20-jähriges Jubiläum mit einem ganzjährigen Programm. Auftakt ist die Eröffnung der Sonderausstellung zum Rothirsch am 3. März 2017. Es folgen spannende Exkursionen zu den Naturschätzen der Region, ein Familienfest zum 20-jährigen Geburtstag des Naturparkzentrums am 10. Juni, der Deutsche Naturschutztag im September sowie ein Fotowettbewerb, zu dem Fotos aus den vergangenen 20 Jahren eingereicht werden können. Infos: [www.flaeming.net](http://www.flaeming.net) oder [www.hoher-flaeming-naturpark.de](http://www.hoher-flaeming-naturpark.de)

## „Ton-und-Töpfe-Radtour“ zwischen Ziesar und Wiesenburg



Die Arbeitsgruppe für touristische Angebote entlang des Radweges zwischen Ziesar und Wiesenburg hat am 9. Februar zwei Routen festgelegt, zu denen in Regie der Naturparkverwaltung Hoher Fläming je ein Faltblatt erarbeitet wird: Die „Ton-und-Töpfe-Radtour“ und die „Buckautal-Radtour“. Der Tourismusverein Wiesenburg/Mark, und die Tourismusbeauftragte im Amt Ziesar, Kerstin Kühne werden nach Vorliegen der Entwürfe etwa Ende

März die lokalen Akteure einladen, um mit ihnen Angebote und Zusammenarbeit an den Routen zu koordinieren. Die derzeit schon bestehenden Radroutenempfehlungen im südlichen Teil des „Hohen Fläming“ finden Sie [hier](#).

## Heute reiten oder wandern, morgen baden, übermorgen ins Theater...und übernachten? Bei Qualitätsgastgebern!

### P ★★★ Drei Sterne bestätigt: Zimmervermietung Belitz in Kranepuhl

Erika und Günter Belitz in Kranepuhl am Burgenwanderweg verwöhnen ihre Gäste nicht nur mit einem guten Frühstück. Sie haben auch in die Ausstattung investiert. „Unseren Gästen stehen nun zwei Gästezimmer mit Bad zur Verfügung. Damit ist unsere Zimmervermietung auch für Familien und kleine Gruppen geeignet. Die beiden Zimmer sind jeweils mit zwei Betten ausgestattet. Bei Bedarf kann eine Aufbettung realisiert werden. Für unsere kleinen Gäste halten wir ein Kinderbett, einen Hochstuhl, eine Wickelunterlage und andere



Utensilien bereit. Im Garten ist viel Platz zum Spielen. Zwei Fahrräder können ausgeliehen werden. Sollte doch einmal genug Schnee liegen, stehen auch zwei Schlitten zur Verfügung, um in den Kranepuhler Bergen zu rodeln. Eine große Eckbankgruppe lädt zum gemütlichen gemeinsamen Frühstück ein. Beide Zimmer wurden im Januar 2017 mit 3 Sternen klassifiziert.“

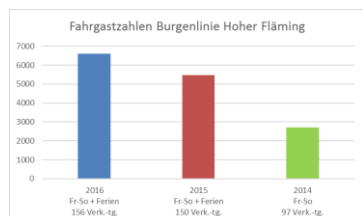


## F **☀☀☀** Drei Sterne für die Ferienwohnung „Sperlingslust“ in Grubo



Die 62 m<sup>2</sup> große Ferienwohnung von Familie Jobst in Grubo bietet Radfahrern und Wanderern eine gemütliche Unterkunft mit Blick auf die Landschaft des Hohen Fläming. Sie besteht aus einem Wohnraum mit integrierter Küche, Dusche, WC, TV und Telefon. Im Sommer kann man den Sonnenaufgang auf der Terrasse genießen, im Winter den Kaminofen beheizen. Grillmöglichkeit und Fahrräder sind vorhanden.

## Burgenlinie Hoher Fläming 2016 mit 6.600 Fahrgästen



### Saisonstart am 8. April 2017

Die jährliche Steigerung der Fahrgastzahlen resultiert nur teilweise aus mehr Verkehrstagen. Pro Fahrt waren durchschnittlich 8,5 Gäste im Bus, gegenüber 5,2 in 2014. Aufgrund des hohen Zuspruchs fährt die Burgenlinie in dieser Saison vom 8. April bis 10. Dezember sogar täglich.

Anbieter an der Strecke können sich schon den 5. April für die Schulungsfahrt vormerken.

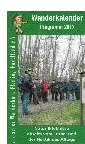
## Neue Möglichkeiten



### durch Kombination der Burgenlinie 572 mit dem PlusBus 582 Bad Belzig-Niemegk-Treuenbrietzen!

Durch die Inbetriebnahme der PlusBus-Linie 582 entstehen für Gäste, Gastgeber und Einheimische neue Möglichkeiten, den Hohen Fläming kennen zu lernen. Die Erreichbarkeit von Niemegk ist nun sehr gut. So ist z. B. für Treuenbrietzener der Umstieg in die Burgenlinie in Niemegk möglich. Gastgeber sollten das im Blick haben und aktiv anbieten. Durch die gute Verkehrsanbindung werden touristische Angebote noch attraktiver. Alle Busfahrpläne sehen Sie unter [www.vgbelzig.de](http://www.vgbelzig.de).

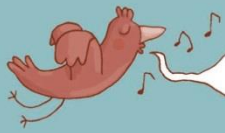
## Märkischer Wanderbund mit neuem Vorsitz und Programm



Chris Rappaport aus Deetz ist seit November 2016 neuer Vorsitzender des Vereins Märkischer Wanderbund „Fläming-Havelland“ e. V. Mitglieder sind Einzelpersonen sowie Vereine und Tourismusinitiativen. Weitere Informationen sowie den aktuellen Wanderkalender finden Sie unter [www.maerkischer-wanderbund.de](http://www.maerkischer-wanderbund.de)

## Mitmachen beim Frühlingsfest in Brück am 22. April!

Wer möchte das Frühlingsfest des Fremdenverkehrsvereins und der Stadt Brück mit regionalen Produkten, Handwerk oder künstlerischen Aktivitäten bereichern? Die Veranstalter



Nachrichten  
für das

# Netzwerk Tourismus im Hohen Fläming

Ausgabe 26 vom 21.02.2017

nehmen gern Ideen und Anmeldungen entgegen. Weitere Informationen unter [www.fvv-brueck.de](http://www.fvv-brueck.de)



WILDNISSCHULE  
HOHER FLÄMING

## Von Feuerlaufen bis Vogelsprache

- 4. März, 1. April, 6. Mai: Klub der Fährtenleser - regelmäßiges Treffen zum gemeinsamen Spurenlesen
- 11. März Praxistag Wolf: Tag im Freien mit praktischer Anleitung zum Erkennen und dokumentieren der Spuren und Zeichen
- 30. April bis 1. Mai: Feuerlaufen, dies ist eine sehr alte Tradition in vielen Kulturen auf fast allen Kontinenten der Erde. Diese Rituale stehen meist im Zusammenhang mit Heilung, werden als Einweihungsriten gebraucht oder dienen der Verehrung an das Leben.
- 5. bis 7. Mai: Die geheime Sprache der Vögel
- 25. bis 28. Mai: Familiencamp - endlich Zeit mit der Familie in der Wildnis; gemeinsam einfache Werkzeuge herstellen, Abenteuer erleben und sich von den Kindern in ihrem Element anstecken lassen, [www.wildnisschule-hoherflaeming.de](http://www.wildnisschule-hoherflaeming.de)

## Fischers Fritz... im Landhaus „Alte Schmiede“ Lühnsdorf

Der kulinarische Kalender im Landhaus „Alte Schmiede“ Lühnsdorf steht im Februar und März unter diesem Motto. Leckere Kreationen aus Forelle, Zander oder Fischen aus dem Meer zaubert Küchenchef Dirk Krause mit seinem Team. Mehr dazu und was es mit dem Genießerpas auf sich hat, erfahren Sie unter [www.landhausalteschmiede.de](http://www.landhausalteschmiede.de)

## Weitere Veranstaltungen

...finden Sie unter [www.flaeming.net](http://www.flaeming.net). Auch Ihre Veranstaltung erscheint dort sowie auf der Seite des Tourismusverbandes Fläming [www.reiseregion-flaeming.de](http://www.reiseregion-flaeming.de), wenn Sie diese in die zentrale Event-Datenbank unter [www.reiseland-brandenburg.de](http://www.reiseland-brandenburg.de) eingetragen haben.

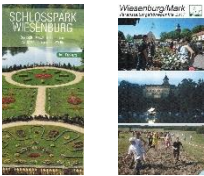
## Infomaterial aktualisieren!

Es lohnt sich, die Gästemappe oder die Prospektauslage auf Aktualität zu prüfen. Zahlreiche Publikationen wurden um den Jahreswechsel herausgegeben. Welche Materialien derzeit aktuell sind, lesen Sie in der [Übersicht](#) unter [www.flaeming-havel.de](http://www.flaeming-havel.de). Hier eine Auswahl:



Von der Bad Belzig Kur GmbH neu aufgelegt: Das Gastgeberjournal für Bad Belzig und Umgebung, die Image- und Angebotsbroschüre sowie einen Lageplan für die Steintherme.





Das neue Faltblatt für den Wiesenburger Schlosspark beinhaltet neben aktuellen Fotos auch einen Lageplan, in dem die Parkplätze vermerkt sind. Weiterhin hat die Gemeinde wieder eine Karte mit den Veranstaltungshöhepunkten 2017 erstellt.



„pro agro“ ist Herausgeber dieser drei Publikationen: Mitwirkende der Brandenburger Landpartie am 10./11.07.17 sind in der bewährten Übersicht enthalten. Die Broschüren „Landurlaub Brandenburg“ und „Pferdeland Brandenburg“, u. a. mit Anbietern aus dem Fläming, wurden aktualisiert.

## „Alles außer gewöhnlich - anders statt besser“ Weiterbildung am 29.03.



Der Landkreis Potsdam-Mittelmark ist Veranstalter der 10. Weiterbildung für GastgeberInnen am 29.03.2017 ab 16:30 Uhr in Werder (Havel). Anett Moritz von „Moritz-Consulting“ Potsdam wurde als Dozentin gewonnen. Neben ihrem Vortrag zum o. g.

Thema moderiert sie anschließend eine Gesprächsrunde mit Gastgebern, die aus ihrer praktischen Erfahrung berichten werden. Vermieter von Ferienwohnungen und -zimmern sowie InhaberInnen von Hotels und Pensionen sind dazu herzlich eingeladen. Die Einladung und das Anmeldeformular finden Sie in Kürze unter [www.flaeming-havel.de](http://www.flaeming-havel.de).

## Mehr



über den Verein LAG Fläming-Havel, geförderte Projekte und Aktivitäten in der Region erfahren Sie aus unserem Fläming-Havel-Brief. Abonnieren Sie ihn mit einer E-Mail an [lag@flaeming-havel.de](mailto:lag@flaeming-havel.de) oder Sie lesen ihn auf unserer [Homepage](http://www.flaeming-havel.de).

Ihr Team des Regionalbüros der LAG Fläming-Havel

Diesen Newsletter können Sie hier [abbestellen](#).



LAG Fläming-Havel e.V. | Schlossstraße 1b | 14827 Wiesenburg/Mark | Tel.: 03 38 49/90 19 48 | Fax: 03 38 49/90 19 51 | E-Mail: [netzwerk@flaeming-havel.de](mailto:netzwerk@flaeming-havel.de) | Internet: [www.flaeming-havel.de](http://www.flaeming-havel.de)