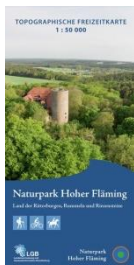


Nachrichten
für das

Netzwerk Tourismus im Hohen Fläming

Ausgabe 27 vom 30.11.2017



NEU: Naturpark-Freizeitkarte überarbeitet erschienen!

Pünktlich zum 20. Geburtstag des Naturparks „Hoher Fläming“ erschien die neue topografische Freizeitkarte. Durch die neue, zugleich wasserabweisende Aufmachung ist sie schon äußerlich gut von der bisherigen zu unterscheiden. Inhaltlich wurde das aktuelle Radfahr- und Wanderwegenetz berücksichtigt. Neben ausgesprochenen Radwegen enthält sie auch Radroutenempfehlungen sowie Tipps zur Gestaltung des Aufenthalts im Hohen Fläming. Wie bisher ist die Karte zum Preis von 6 EUR in den Touristinformationen oder direkt bei dem Herausgeber zu erwerben. Informationen unter www.hoher-flaeming-naturpark.de

NEU: Förderfibel für Gastgeberinnen und Gastgeber



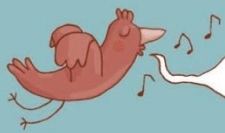
Die Tourismusmarketing Brandenburg GmbH (TMB) hat im Herbst eine Übersicht von möglichen Förderungen für die Branche herausgegeben. Diese kann dort bestellt werden und ist im [Internet](#) abrufbar.

Zusätzlich gibt es das Förderprogramm des Landkreises Potsdam-Mittelmark für kleinteilige touristische Maßnahmen. 146 Gastgeberinnen und Gastgeber haben diese Möglichkeit bereits in Anspruch genommen und Ihre Gästeunterkünfte quantitativ und qualitativ den aktuellen Anforderungen angepasst. Das Förderprogramm des Landkreises finden Sie [hier](#).

Monatliche Veranstaltungsübersicht für den Hohen Fläming



Seit März dieses Jahres erstellt Juliane Wittig vom Naturparkzentrum „Hoher Fläming“ eine monatliche Veranstaltungsübersicht. Alle Veranstaltungen, die im Eventkalender unter www.reisland-brandenburg.de eingegeben werden und sich auf den Hohen Fläming beziehen, sind darin enthalten. Dies soll z.B. den Gastgebern, Hotelbetreibern, Gastronomen ermöglichen, ihren Gästen Veranstaltungen des Monats zu empfehlen, ohne diese mühsam selbst zusammenstellen zu müssen. Ebenso sind Aushänge an den schwarzen Brettern der Orte denkbar. Deshalb ist es wichtig, die monatlich von uns übermittelte Datei auszudrucken und auszulegen oder weiter zu leiten. Auch für ein Kundenmailing ist diese gut geeignet, um Gästen Anlässe zum Wiederkommen zu geben. Wer sich die Mühe macht, seine Veranstaltung in www.reisland-brandenburg.de einzutragen, findet sie automatisch auch auf der Seite des Naturparkvereins www.flaeming.net, des



Nachrichten
für das

Netzwerk Tourismus im Hohen Fläming

Ausgabe 27 vom 30.11.2017

Tourismusverbandes Fläming www.reiseregion-flaeming.de, auf der Seite www.bad.belzig.com sowie in weiteren Portalen, z.B. www.meinestadt.de. Die Dezemberübersicht können Sie [hier](#) herunterladen.

Immer mehr Gastgeber im Hohen Fläming mit geprüfter Qualität!

In den letzten Monaten ließen weitere Vermieter von Ferienwohnungen und Ferienzimmern den Qualitätsstandard ihrer Unterkünfte prüfen. Mittels bundesweit einheitlicher Kriterien werden die Ausstattung und der Service durch den Tourismusverband Fläming bewertet. Info: www.deutschertourismusverband.de und www.reiseregion-flaeming.de.

Ferienwohnung Trapp Bad Belzig, groß	www.trapp-badbelzig.de	F ★ ★ ★
Ferienwohnung Trapp Bad Belzig, klein	www.trapp-badbelzig.de	F ★ ★
Radpfarrhaus Buckau	www.radpfarrhaus.de	P ★ ★
Ferienwohnungen auf Gut Schmerwitz	www.gut-schmerwitz.de	F ★ ★ ★
Wassermühle Gräben, Ferienwohnung	www.seidnet.de	F ★ ★ ★
Wassermühle Gräben, Zimmer	www.seidnet.de	P ★ ★ ★ ★
Pension „Alte Försterei“ Lehnin	www.alte-foersterei-lehnin.de	P ★ ★ ★
Ferienhaus Hübner, Medewitzerhütten	www.ferienhaushuebner.de	F ★ ★ ★ ★

F = Ferienhaus oder Ferienwohnung; P = Privatzimmer

Burgenlinie fährt noch bis 10. Dezember –



Saisonstart am 24. März 2018

Die Burgenlinie fährt in diesem Jahr noch bis zum 10.12.2017 und startet am 24. März 2018 in die nächste Saison. Durchschnittlich nutzten 37 Personen pro Tag dieses in diesem Jahr erstmals täglich unterbreitete Angebot, bis zum 31.10.2017 wurden 7840 Fahrgäste gezählt.



Touristinfo Treuenbrietzen umgezogen

Wegen des geplanten Ausbaus der Kita in Treuenbrietzen ist in diesem Sommer die Touristinformation Treuenbrietzen in das Gebäude des Familienzentrums in die Marienkirchstraße 23 gezogen. Das Angebot an Stadtführungen bis hin zu Eventführungen kann sich inzwischen sehen lassen. Weitere Informationen erhalten Sie dazu [hier](#).

Nicht dabei gewesen?



Im Oktober fand am Burgenwanderweg in Jeserigerhütten eine weitere Veranstaltung der Reihe „Entschuldigung, kennen Sie sich hier aus?“ statt. Thematisiert wurden Neuerungen im Wanderwegesystem sowie das Barfußwandern und Yogawalking. Die Präsentationen von Anke Braune (Naturparkverwaltung Hoher Fläming) zum Wanderwegesystem können Sie auf unserer [Homepage](#) lesen.

Barrieren braucht keiner! Veranstaltungen der Tourismusakademie

Am 15. Januar und 19. Februar 2018 können sich zukunftsorientierte Gastgeber darüber informieren, wie bereits kleine Anpassungen älteren und mobilitätseingeschränkter Personen ermöglichen können, ein touristisches Angebot zu nutzen. Zur gezielten Gästeansprache sowie zum Halten von Bestandskunden durch Abbau von Barrieren gibt Dr. Kai Pagenkopf Auskunft. Dank einer Förderung durch das Land Brandenburg kostet die Teilnahme pro Person nur 50 bzw. 25 EUR. Die Einladungen finden Sie [hier](#).

Warum Gastgeber erfolgreich sind - Weiterbildung am 15.02.2018



Der Landkreis Potsdam-Mittelmark bietet am 15.02.2018 wieder eine Weiterbildung für Gastgeberinnen und Gastgeber an. Diese sollen selbst zu Wort kommen und über ihre Erfolgsrezepte berichten. Veranstaltungsort und -zeit werden noch bekannt gegeben.

Mehr



über geförderte Projekte und Aktivitäten in der Region erfahren Sie aus unserem Fläming-Havel-Brief. Abonnieren Sie ihn mit einer E-Mail an lag@flaeming-havel.de oder Sie lesen ihn auf unserer [Homepage](#).

Ihr Team des Regionalbüros der LAG Fläming-Havel

Diesen Newsletter können Sie hier [abbestellen](#).



LAG Fläming-Havel e.V. | Schlossstraße 1b | 14827 Wiesenburg/Mark | Tel.: 03 38 49/90 19 48 | Fax: 03 38 49/90 19 51 | E-Mail: netzwerk@flaeming-havel.de | Internet: www.flaeming-havel.de