



Nachrichten  
für das

# Netzwerk Tourismus im Hohen Fläming

Ausgabe 5 vom 10.07.2013

## Ergebnisse der Workshops zur Gästeinformationsmappe mit Mühltorte und Hansen-Jansen gefeiert

Am 15.04. und 27.05. fanden zwei Workshops statt, in denen sich Gastgeber/innen aus dem Fläming mit dem Inhalt und der Erstellung von Gästeinformationsmappen beschäftigten.



Entstanden sind nicht nur Gästemappen sondern vor allem Ideen, wie wir unsere Gäste positiv überraschen können, z.B. mit der Mühle und Papageienzucht in Borne, mit der Krokodilstation in Golzow, Wanderungen an der Plane und Besichtigung der Holzschnitzereien von Herrn Stübing oder der Forellenzucht in Gesundbrunnen.

Ines Kuschel vom Fremdenverkehrsverein Niemecker Land hat speziell für die Gäste der Burg Rabenstein erstmals eine Mappe entwickelt, die nützliche Informationen rund um die Burg und Empfehlungen für die Region enthält.

## Nutzen Sie unseren Service

Einen gestalteten Ordner mit Register bietet die LAG als Service den Gastgebern im Fläming, wahlweise mit der Aufschrift „Entdecken Sie den Hohen Fläming“ oder „...Fläming“ an. Informationen dazu finden Sie in der Zusammenfassung der beiden Workshops [hier](#).



Die hier von der Moderatorin Dorothee Bornath präsentierte Mühltorte wurde zur Feier des Tages verkostet, ebenso wie die Stachelbeerbaisertorte Hansen-Jansen. Beide stammen aus der Hausbäckerei der Flämingrose in Borne. Uwe Heß nimmt gern Bestellungen an. Kontakt: 033841 38606, kontakt@flaemingrose.de.

Fotos: LAG

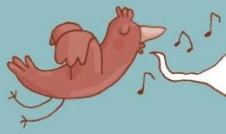
## Reisezeit auf unseren Bahnhöfen

### Eiszeit im Flämingbahnhof



Nicht nur leckere Eisbecher, wie auf dem Faltblatt angekündigt, kann man auf dem Flämingbahnhof in Bad Belzig genießen. In der Woche gibt es bereits ab 4.30 Uhr, samstags und sonntags ab 7.30 Uhr Frühstück, Bahntickets für Brandenburg und Berlin und jeglichen anderen Service, den man an einem Bahnhof erwartet: z.B. Fahrräder zum Ausleihen.

Der Flämingbahnhof ist gemeinsam mit dem Naturparkzentrum Hoher Fläming und dem Bahnhof am Park in Wiesenburg im System „FlämingRad“ vertreten. Die entsprechenden Rundtouren gibt es als [Empfehlung](#).



Nachrichten  
für das

# Netzwerk Tourismus im Hohen Fläming

Ausgabe 5 vom 10.07.2013

## Bahnhof am Park- Wiesenburg/Mark



Foto: LAG

Hier gibt es zwar noch keine Fahrkarten aber dafür ein nettes Café mit einem Regionalladen sowie Kunstobjekte zu sehen. Die Trägerin des Bahnhofgebäudes, die Genossenschaft „Bahnhof am Park“ hat sich in den vergangenen Jahren gemeinsam mit fleißigen Helfern diesen Stand schwer erarbeitet und bietet nun ein attraktives Eingangstor zum Kunstwanderweg. Öffnungszeiten des Cafés: Mo-Fr 12-18 Uhr, am Wochenende von 10-19 Uhr. Mehr Informationen unter [www.bahnhof-am-park.de](http://www.bahnhof-am-park.de)

**Veranstaltungshinweis:** Regionaltreffen „Fläming- Aktiv – gemeinsam gestalten“ am 17. und 18. August im Bahnhof Wiesenburg. Infos [hier](#).

## Bahnhof Brück



Foto: E. Saupe

Frau Girke und Herr Plicka sind die guten Seelen im Bahnhof Brück. Die noch fehlende professionelle Ausstattung kompensieren sie durch guten Service und selbst gebaute Präsentationsmöglichkeiten. Die Gäste nutzen sehr gern die zahlreich gut sortierten Informationen sowie das Angebot, Fahrkarten des VBB zu erwerben. Das Bahnhofsgebäude ist von 5.45-16.45 Uhr geöffnet, Tel. 033844 519243.

Da alle Bahnhöfe gleichzeitig touristische Infopunkte sind, finden Sie diese auch auf der Übersicht mit den anderen Infopunkten [hier](#).

## Nicht dabei gewesen?

### Rechtsfragen rund um den Tourismus

Die Präsentation der Dozentin Frau Smettan-Öztürk aus der Veranstaltung vom 14.Juni 2013 im TGZ Bad Belzig finden Sie [hier](#).

## Entschuldigung, kennen Sie sich hier aus?



Foto: LAG

Am 24.06. 2013 startete diese neue Veranstaltungsreihe mit dem Teil 1 zu den Themen:

1. Neue Empfehlungen für Rundtouren mit dem Rad im Naturpark Hoher Fläming sowie
2. Das Wanderwegenetz und die Ausschilderung im Naturpark Hoher Fläming.

Die Präsentationen und Tourenvorschläge finden Sie [hier](#).

## Neu erschienen:



Faltblatt „Lust auf Wandern“  
(Tourismusverband Fläming e.V.)



Faltkarte Flämingradweg  
(Naturpark Fläming e.V.)



Faltblatt „Unterwegs  
zu Pferd im  
Naturpark“

Aktualisierte Auflage  
(Landkreis PM)

Die Auflistung der Werbemittel für den Hohen Fläming steht unter: [www.flaeming-havel.de](http://www.flaeming-havel.de)



### Hier informieren sich z.B. Ihre Gäste:

- Messe für Trecking und Wandern: TourNatur vom 06.-08.09.2013 in Düsseldorf, an der auch der Tourismusverband Fläming teilnimmt, [www.tournatur.de](http://www.tournatur.de)
- Buchungsportal für landtouristische Angebote: [www.landsichten.de](http://www.landsichten.de).

## Schon gehört?

„Haus Fläming“ heißt jetzt das ehemalige Landhotel in Dahnsdorf. Die ca. 50 Betten stehen zusammen mit einer modernen Gemeinschaftsküche und Veranstaltungsräumen jetzt wieder Gästen zur Verfügung. [www.haus-flaeming.de](http://www.haus-flaeming.de)

## KleinKunstWerk in Bad Belzig

Im Bad Belziger Mühlenhölzchen, gibt es ein neues Angebot für Kulturliebhaber. Der Verein KiM e. V. mit Frau Kempendorff-Hoene an der Spitze bietet von Mai bis Oktober Veranstaltungen an. Nächster Termin:

KunstKaffeeKuchenMarkt am 14. Juli 2013 von 14.00 bis 16 Uhr: [www.kempendorff.de](http://www.kempendorff.de)

Die Arbeitsgruppe Netzwerk Tourismus wünscht Ihnen noch einen schönen Sommer.

Wenn Sie diesen Newsletter nicht mehr erhalten möchten, können Sie ihn hier [abbestellen](#).



Herausgeber und Kontakt: LAG Fläming-Havel e.V. | Brücker Landstraße 22b | 14806 Bad Belzig  
Tel.: 033841 / 65 250 | Fax: 033841 / 65 253 | E-Mail: [netzwerk@flaeming-havel.de](mailto:netzwerk@flaeming-havel.de) | Internet: [www.flaeming-havel.de](http://www.flaeming-havel.de)



Lokale Aktionsgruppe  
**fläminghavel e.V.**

Das Netzwerk Tourismus im Hohen Fläming wird durch das Ministerium für Arbeit, Soziales, Frauen und Familie aus Mitteln des Europäischen Sozialfonds und des Landes Brandenburg gefördert.

