

Nachrichten  
für das

# Netzwerk Tourismus im Hohen Fläming

Ausgabe 19 vom 21.12.2015

## 16. Treffen der VertreterInnen von Touristinfos im Hohen Fläming



Am 10. November 2015 trafen sich MitarbeiterInnen und Verantwortliche für die Touristinformationen im Hohen Fläming zum 16. Mal seit Bestehen dieser Kooperation. Zu Beginn gab es eine Führung durch das Seminarhotel „Paulinenhof“ in Kuhlowitz von der Hotelleiterin Frau Schiller, ehe über die effektivere Nutzung von online-Veranstaltungskalendern diskutiert wurde. Den Abschluss der Runde bildete wie immer der Informationsaustausch. **Kontakte und Öffnungszeiten aller Touristinformationen im Hohen Fläming unter [www.flaeming-havel.de](http://www.flaeming-havel.de) in der Rubrik Netzwerk Tourismus.**

## Burgenlinie schließt Saison erfolgreich ab- Weiterbetrieb ab Ostern 2016 geplant



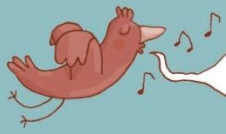
Waren es im Jahr 2014 noch 2300 Fahrgäste, konnte diese Zahl 2015 mit 5462 Fahrgästen mehr als verdoppelt werden. Natürlich trug dazu wesentlich der in diesem Jahr tägliche Verkehr während der Schulferien bei. An mehreren Wochenenden waren mehr als 100 Fahrgäste mit der Burgenlinie unterwegs. Einheimische nutzten zunehmend diese Möglichkeit, um in die Kreisstadt oder weiter in Richtung Berlin oder Dessau zu fahren. Auch 2016 soll die Burgenlinie von Ostern bis zum 3. Advent wieder fahren, die endgültige Genehmigung wird in Kürze erwartet. [www.burgenlinie.de](http://www.burgenlinie.de).

## Campingführer Fläming- Havelland in Vorbereitung

Die Reiseregionen Fläming und Havelland sind für den Campingurlaub sehr attraktive Reiseziele. Deshalb bereiten der Tourismusverband Fläming e.V. und der Tourismusverband Havelland e.V. die Herausgabe eines „Campingführers Fläming - Havelland“ vor. Dieser wird neben den Inseraten der Leistungsträger eine aussagekräftige Karte enthalten. Es werden außerdem verschiedene Touren angeboten, die durch die Reiseregion Havelland und Fläming führen und die Campingplätze verbinden sollen. Der Campingführer soll zur ITB 2016 erscheinen. Für Fragen und Anzeigenaufträge können Sie gern **Frau Sanders vom Tourismusverband Havelland unter der Tel.: 033237/859034** und **Frau Friese vom Tourismusverband Fläming unter Tel.: 03 32 04/62 87-63** ansprechen.

## Tourismusverband Fläming jetzt auch bei Facebook und Instagram

Seit knapp zwei Monaten ist der Tourismusverband Fläming jetzt auch in sozialen Medien unterwegs: Auf der Facebookseite sollen potentielle Gäste über die Angebotsvielfalt im Fläming informiert und gleichzeitig mit schönen Bildern zu einem Ausflug in die Region animiert werden. Beim neuen Instagram-Profil des Flämings steht das Visuelle im Mittelpunkt, dort möchte man mit Hilfe schöner Bilder auf den Fläming neugierig machen. [www.facebook.com/UrlaubimFlaeming](https://www.facebook.com/UrlaubimFlaeming) bzw. [www.instagram.com/derflaeming/](https://www.instagram.com/derflaeming/).



Nachrichten  
für das

# Netzwerk Tourismus im Hohen Fläming

Ausgabe 19 vom 21.12.2015

## DTV- Klassifizierungskriterien ab 2016 neu



Ab 2016 gelten neue Kriterien für die Klassifizierung von Privatzimmern, Ferienhäusern und Ferienwohnungen. Der Deutsche Tourismusverband (DTV) überarbeitet diese alle drei Jahre anhand der gesammelten Erfahrungen der Prüfer vor Ort und der aktuellen Erwartungen von Gästen. Zum Beispiel sind das Vorliegen einer Infomappe und das Vorhandensein eines Fernsehers ab 2016 Mindestkriterien für 2 Sterne einer Ferienwohnung (bisher für 3 Sterne). Individuelle Einschätzungen sind bei denkmalgeschützten Gebäuden zu erwarten. Ab Januar 2016 werden die Kriterien unter [www.deutschertourismusverband.de](http://www.deutschertourismusverband.de) veröffentlicht. Im Hohen Fläming konnten 2015 weitere Unterkünfte erstmalig klassifiziert werden bzw. erneut ihre Qualität bestätigen:

## F ★★★ für den Weberhof in Bad Belzig- Ortsteil Bergholz



Die neu errichtete, stilvoll eingerichtete Ferienwohnung befindet sich 5 km von Bad Belzig entfernt, direkt am Europaradweg R1 in einem historischen Vierseithof und bietet Platz für zwei Erwachsene und zwei Kinder. Die Zimmer sind mit warmen Holzfußböden, antiken und modernen Massivholzmöbeln und einer modernen Einbauküche ausgestattet. Ein Bad mit ebenerdiger Dusche sowie eine schöne Hofterrasse runden das Bild ab. Die Investition der Familie Weber in eine Ferienwohnung wurde durch Fördermittel des Landkreises PM unterstützt. [www.weberhof-bad-belzig.de](http://www.weberhof-bad-belzig.de)

## P ★★★★★ bestätigt für das Landhaus „Märkische Zauche“ in Jeserig (Mühlenfließ)

Nicht nur drei komfortable Doppel- und zwei Einzelzimmer stehen im Landhaus zur Verfügung sondern auch ein Schwimmbad, Garten, Sauna, Bibliothek und diverse Serviceleistungen auf Wunsch. Auch Pferdeboxen und ein Reitplatz können genutzt werden. Info unter: [www.landhausmaerkischezauche.de](http://www.landhausmaerkischezauche.de).

## P ★★★ für den Birkenhof in Gräben



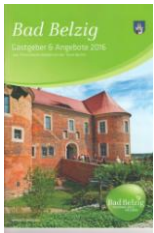
Dieser von Familie Christoph geführte Bauernhof wird bereits in sechster Generation bewirtschaftet. Die Urlauber können dort an traditionellem, ländlichem Brauchtum teilhaben: Tiere füttern und ausführen, Traktor fahren oder im Bauerngarten mithelfen. Der Streichelzoo mit Kuschel-Kuh Mona Lisa, Pony Molly, Hängebauchschwein Sissy, Hund Oscar und Katze Berta ist nicht nur von Kindern begehrt. Außerdem gibt es Ziegen, Kaninchen, Meerschweinchen, Hühner, Vögel. Der große Obstgarten beherbergt sogar einen Spielplatz. Die vier Appartements sind ausgestattet mit Mini-Küche, TV und einem Bad mit Dusche und WC. Eine Sauna ist ebenfalls vorhanden. [www.birkenhof-graeben.de](http://www.birkenhof-graeben.de).



## Förderung kleinteiliger touristischer Maßnahmen

Ab dem 01.01.2016 können wieder Anträge zur Verbesserung der Qualität bestehender Ferienwohnungen und Privatzimmer beim Landkreis Potsdam- Mittelmark oder bei der LAG Fläming-Havel eingereicht werden. Auskünfte erteilt Uta Hohlfeld unter 033849 901948 oder [ktm@flaeming-havel.de](mailto:ktm@flaeming-havel.de). Die Antragsunterlagen finden Sie [hier](#).

### Aktuelle Infomaterialien



- Gastgeberjournal 2016
- Veranstaltungskalender Hoher Fläming bis 03/2016
- Veranstaltungskalender Burg Rabenstein 2016
- Infoblatt Reisemobilstellplatz Therme Bad Belzig

Alle Infomaterialien und Bezugsquellen finden Sie auf unserer Serviceseite [www.flaeming-havel.de](http://www.flaeming-havel.de) unter Netzwerk Tourismus, Übersichten.



### Kooperationstreffen am 27.01.2016, 14 Uhr in Görzke

Mit der Zielstellung, touristische Potentiale entlang des Radweges Ziesar- Wiesenburg zu erschließen und zu nutzbar zu machen, findet am 27.Januar 2016 um 14 Uhr im Handwerkerhof Görzke ein Treffen von touristischen Akteuren entlang dieser Route statt. Einladung und Anmeldeformular finden Sie unter [www.flaeming-havel.de](http://www.flaeming-havel.de).



### Seminar „Marketing mit kleinem Budget“ am 17.02.2016

Insbesondere für Inhaberinnen und Inhaber von Privatzimmern, Ferienwohnungen und Pensionen findet am 17.02.2016 in Wiesenburg ein Tagesseminar statt. Es geht um pfiffige, kreative und kostengünstige Ideen für das Marketing kleiner Betriebe des Gastgewerbes. Einladung und Anmeldeformular finden Sie unter [www.flaeming-havel.de](http://www.flaeming-havel.de).

### Schließungen:

Die Touristinfo und das Museum auf Burg Ziesar sind bis Ostern, die Kunsteisbahn in Bad Belzig in der Saison 2015/16 geschlossen. Herberge und Restaurant auf Burg Rabenstein haben im Februar 2016 Beriebsurlaub, im Januar ist freitags bis sonntags geöffnet. Das Restaurant Springbachmühle ist 2016 sonntags geschlossen. Lesen Sie die [Erklärung](#) des Geschäftsführers.



LAG Fläming-Havel e.V. | Schlossstraße 1b | 14827 Wiesenburg/Mark | Tel.: 0338 49/90 1948 | Fax: 0338 49/90 1951 | E-Mail: [uta.hohlfeld@flaeming-havel.de](mailto:uta.hohlfeld@flaeming-havel.de) | Internet: [www.flaeming-havel.de](http://www.flaeming-havel.de)