



Nachrichten  
für das

# Netzwerk Tourismus im Hohen Fläming

Ausgabe 13 vom 11.11.2014

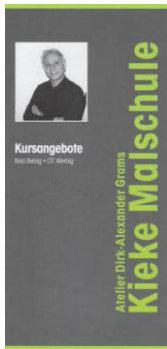
## Neue Angebote im Hohen Fläming

### Cafè und Pension „Landei Wiesenburg“



Der Umbau des denkmalgeschützten Fachwerkhäuses in der Hermann-Boßdorf-Straße 34 in Wiesenburg zur Pension und zum Café ist nach 2 jähriger, umfassender Sanierung fertiggestellt. Das Haus ist mit natürlichen Baustoffen (Lehmputz, Lehm- bausteine, Holzweichfaserdämmung, Schilfrohmatten, Kalkputz, Holzfenster, Holzdielung, etc.) im ökologischen, nachhaltigem Sinne wieder aufgebaut worden. Die Pension ist ab sofort geöffnet, das Café eröffnet im Frühling 2015! Das Café und Erd- geschoss können für private Feiern oder Veranstaltungen genutzt werden. Kontakt: [www.Landei-wiesenburg.de](http://www.Landei-wiesenburg.de); [kontakt@landei-wiesenburg.de](mailto:kontakt@landei-wiesenburg.de); Tel: 0157 38096498

### Kieke Malschule in Werbig



Seit Oktober bietet die Kieke Malschule in Werbig bei Bad Belzig Malkurse für Kinder und Erwachsene an. Kursleiter ist der freischaffende Künstler Dirk- Alexander Grams, der über 23 Jahre Unterrichtserfahrung als Lehrer an einer städtischen Kunstschule verfügt. Wer Interesse an einem Kurs hat, kann bis Dezember immer donnerstags von 17.00 -20.00 Uhr (Erwachsene) und sonnabends von 10.00- 12.00 Uhr (Kinder) an einem kostenlosen Schnuppertermin teilnehmen. Feriengäste und ihre Kinder haben die Möglichkeit, zu einem vereinbarten Termin unter künstlerischer Anleitung ein schönes Aquarell oder ein Pastell zu gestalten. Im Preis von 13,00 € für Erwachsene und 9,00 € für Kinder sind die Materialkosten enthalten. Im Haus befindet sich eine große Ferienwohnung, so dass auch Kurse über mehrere Tage gebucht werden können. Telefonische Anmeldung bitte über 033847 984125.

## Internetseiten überarbeitet:

### [www.schlosspark-wiesenburg.de](http://www.schlosspark-wiesenburg.de)

Zu den Neuerungen zählen neben großformatigen Bildern ein Imagefilm und ein umfassender Veranstaltungskalender. Durch die Umstellung auf Contentmanagement sind die Informationen brandaktuell, neu ist die Rubrik: „Was blüht heute“. In dieser hat das „Wiesener Parkprinzesschen“ einen eigenen Menüpunkt. Bestellungen für diese Neuzüchtung sind übrigens wieder möglich. Kontakt: Ulrich Jarke, Tel. 033849 50 334; mobil 0172 45 48 076

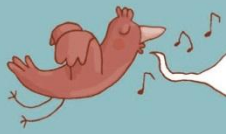
### [www.flaeming.net](http://www.flaeming.net)

Die Internetseite für den Naturpark Hoher Fläming wurde in den letzten Monaten generalüberholt und ist seit Anfang Oktober in neuem Anlitz online. Neben vielen Informationen zu Ausflugszielen und Entdeckungsmöglichkeiten im Naturpark gibt es auch erstmals ein Online-Gastgeberverzeichnis.

## Weihnachtsöffnungszeiten im Naturparkzentrum



Das Naturparkzentrum in Raben hat "zwischen den Jahren" gesonderte Öffnungszeiten. Naturpark- Erlebnisausstellung, Tourist-Information und Flämingladen haben vom 27. bis 31. Dezember jeweils von 11 bis 16 Uhr geöffnet. Heiligabend, die Weihnachtsfeiertage und Neujahr bleibt das Zentrum geschlossen.



Nachrichten  
für das

# Netzwerk Tourismus im Hohen Fläming

Ausgabe 13 vom 11.11.2014

## Fahren Sie mit!

### Workshop für touristische Akteure entlang der Burgenlinie



Am 18.11.2014 von 14 bis 17.30 Uhr im TGZ in Bad Belzig lädt die LAG Fläming-Havel herzlich zu einem Workshop über touristische Chancen des öffentlichen Personenverkehrs ein. Im Mittelpunkt stehen die Erfahrungen mit der Burgenlinie Hoher Fläming sowie Pläne und Mitmachmöglichkeiten für die nächste Saison. Einladung und Anmeldung finden Sie [hier](#).  
(Foto: Neumann)

## Veranstalter laden herzlich zu Weihnachtsmärkten ein:

### 29./30.11.2014 Naturparkzentrum- Der "etwas andere" Weihnachtsmarkt



Das Naturparkzentrum Hoher Fläming lädt am 29. und 30. November von 12-18 Uhr zu einem besonderen Familienweihnachtsmarkt ein. An vielen Ständen drinnen und draußen können Weihnachtsgeschenke und -dekorationen nicht nur gekauft, sondern selbst gebastelt werden. Am Samstag tritt um 15 Uhr die Puppenbühne Grubo auf, am Sonntag um 15 Uhr ist eine Märchenerzählerin zu Gast. Jeweils um 16 Uhr startet an beiden Tagen eine Fackelwanderung zur Burg Rabenstein. [www.flaeming.net](http://www.flaeming.net)

### 30.11.2014: Sechster Reetzer Adventsmarkt



Die Interessengemeinschaft „pro Reetz“ veranstaltet in Zusammenarbeit mit dem SensthoF- Dieter Wankmüller- auch in diesem Jahr wieder einen Adventsmarkt. Eröffnung ist um 15.30 Uhr nach dem Adventssingen in der Kirche und dem Kaffeetrinken im Pfarrgemeindehaus. Alles, was zum Advent gehört, wird vorhanden sein, Besinnliches und Köstliches. Für die Kinder kommt natürlich der Weihnachtsmann; Programm demnächst unter [www.reetz-flaeming.de](http://www.reetz-flaeming.de)

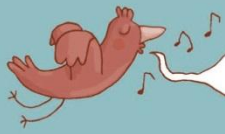
### 06.12.2014: Kleinkunstwerk Bad Belzig- Kleiner Weihnachtsmarkt mit Wichtelparade und Programm danach

Ab 15 Uhr kleiner Weihnachtsmarkt mit Backschwein und Glühwein  
16 Uhr Weihnachtsprogramm der Schneekönigin mit Liedern zum Mitsingen und Gedichten  
Erwachsene: 7 €, Kinder ab 3 Jahr: 3 €, Karten an der Touristinfo Bad Belzig oder unter [info@kempendorff.de](mailto:info@kempendorff.de) oder 0172 3206835, [www.kleinkunstwerk-belzig.de](http://www.kleinkunstwerk-belzig.de)

## Weitere Veranstaltungen in der Region

### Am 28. November, 20 Uhr im POGO: TONTRÄGER: „Leiser Lärm“ Rock'n'Roll & Schabernack

Tonträger ist eine wüste Rock'n'Roll-Band, die neben allerlei sittenwidrigem Unfug vor allem Lärm macht. Lärm, bei dem allerdings Platz genug für Geschichten über Brillen, Gummibärchen und unwahrscheinlich reiche Französinen bleibt. Lärm, der im Grunde recht harmonisch anmutet und gelegentlich auch a cappella erklingt.



Nachrichten  
für das

# Netzwerk Tourismus im Hohen Fläming

**Ausgabe 13 vom 11.11.2014**

Lärm, der wohl „Blues“ genannt werden könnte, wenn er etwas weniger gut gelaunt daher käme. Leiser Lärm. Solchen, den Elvis gemacht hätte, wäre es ihm eingefallen, die Hüfte schwingend über Enthaltbarkeit zu singen. Eigentlich möchte man auch ein bisschen dazu tanzen, denkt der Hirsch bei sich. Kein Problem. Es darf reuelos getwistet, gestampft und geschunkelt werden. Aber bitte nur im Sitzen. Eintritt: 10 € zzgl. VVK- Gebühr, Info: [www.pogo-belzig.de](http://www.pogo-belzig.de)

## Karola Rose „...natürlich Fläming“ in der „Alte Brücker Post“



Noch bis 5. Dezember ist die Patchwort Ausstellung „natürlich Fläming...“ von Karola Rose geöffnet. Gezeigt werden einzigartige Stücke der Textilkunst, Di-Fr und So, 14-18 Uhr, im Seminar, - Kultur- & Gästehaus „Alte Brücker Post“  
[www.altebrueckerpost.org](http://www.altebrueckerpost.org)

## Lichtwanderung am 21.12. in Brück entlang der kleinen Plane



Am 21. Dezember findet traditionell die Lichtwanderung statt. Treff für die stille Wanderung ist 17 Uhr in der „Alten Brücker Post“, dem Seminar-, Kultur- & Gästehaus in Brück. Die gesamte Strecke ist mit Kerzen und Lichtern geschmückt. Anschließend versammeln sich alle Wanderer zum gemeinsamen Abend in der Alten Brücker Post.

## Vom Familienhotel Brandtsheide:



### Wanderungen

Tageswanderung: 21.11.2014, 9.30 Uhr, 18 € pro Person inkl. Schlachtessen  
Nikolauswanderung: 07.12.2014, 14 Uhr, 4 € pro Erw. zzgl. Verpflegung  
Weihnachtstour: 19.12.2014, 9.30 Uhr, 18 € pro Person inkl. Schlachtessen

**Schlachtfeste** im Familienhotel Brandtsheide: 15./16.11.; 29./30.11.; 13./14.12.2014 sowie 17./18.01.; 31.01./01.02.; 14./15.02.; 28.02./01.03.2015- jeweils von 12 bis 14 Uhr (nur mit Anmeldung) Kontakt: 033849 796-0; [info@brandtsheide.de](mailto:info@brandtsheide.de);  
[www.brandtsheide.de](http://www.brandtsheide.de)

## Adventsaktion „20 x 20 für 20“ in der „Galerie am Schloss“ in Wiesenburg



Mit der steigenden Vorfreude auf die Weihnachtszeit nimmt dieser Tage für viele Menschen auch der Streß stetig zu. Wer eine Auszeit von dieser Hektik benötigt, sollte sich nach Wiesenburg begeben. Denn hier bietet die „Galerie am Schloß“ am zweiten und dritten Adventswochenende – also am 06.+07.12. sowie am 13.+14.12.2014 – jeweils in der Zeit von 11 bis 17 Uhr etwas Besonderes: die Advents-Aktion „20x20 für 20“. Die in der Galerie vertretenen Künstler sowie auch einige Gast-Künstler bieten exklusiv an diesen beiden Wochenenden einige ihrer Werke im Format 20x20cm für je nur 20 Euro an. So werden unter anderem Monotypien und Holzschnitte von Frieda Knie, Malerei von Marilyn Green und Illustrationen von Stefanie Jeschke, aber auch Acrylbilder von Dorit Kempe, Collagen von Andrea Hanschke und Schmuck-Miniaturen von Julia Jörke angeboten. Neben dem „Künstlerischen“ dürfen sich die Besucher zudem auf „Besinnliches“



freuen. Denn an diesen Wochenenden herrscht in der kleinen Galerie eine beschauliche Weihnachtsstimmung, die mit Kerzenschein und Tannenduft zum geruhsamen Schauen, Stöbern und Kaufen einlädt. Frieda Knie, die Inhaberin der „Galerie am Schloß“, sowie alle beteiligten Künstlerinnen freuen sich auf Ihren Besuch. Weitere Informationen zur Veranstaltung erhalten Sie unter [www.knie-frieda.de](http://www.knie-frieda.de) sowie telefonisch unter 0176 97057539.

## Neu erschienen:

### Broschüre zu den Angeboten der Gästeführer im Naturpark



Auf 12 Seiten werden alle derzeit über das Naturparkzentrum buchbaren Themen, wie z.B. Burgentouren, Stadtbesichtigungen, Wildspuren-wanderungen, Geocaching, Kräuter- und Yogawanderungen, Rad- und Bustouren und vieles mehr dargestellt. Die Broschüre richtet sich an Gruppen, Reiseleiter, Hotels, die für ihre Gästegruppen Touren im Naturpark buchen möchten. Das Heft ist kostenlos im Naturparkzentrum erhältlich, teilt Herr Ratering mit.

## Termine für Touristiker

**24. / 25.11.2014:**



Tag der Brandenburgischen Tourismuswirtschaft auf Schloss Diedersdorf, Programm und Anmeldung unter [www.tourismusakademie-brandenburg.de](http://www.tourismusakademie-brandenburg.de)  
Weiterbildungsangebote in Sachen barrierefreier Tourismus, Online- Marketing, radlerfreundlicher Betrieb, E- Mail- und Newslettermarketing, Servicequalität ebenfalls über [www.tourismusakademie-brandenburg.de](http://www.tourismusakademie-brandenburg.de).

## Nicht dabei gewesen?



Am 05. November fand im Kunst- und Kulturtreff Alte Schule Wiesenburg im Rahmen der Reihe „Entschuldigung, kennen Sie sich hier aus?“ ein Netzwerktreffen zum Thema Kultur- und Kunstangebote im Hohen Fläming statt. Die Informationen dazu finden sie [hier](#).

Wenn Sie diesen Newsletter nicht mehr erhalten möchten, können Sie ihn hier [abbestellen](#)



Herausgeber und Kontakt: LAG Fläming-Havel e.V. | Brücker Landstraße 22b | 14806 Bad Belzig  
Tel.: 033841 / 65 250 | Fax: 033841 / 65 253 | E-Mail: [netzwerk@flaeming-havel.de](mailto:netzwerk@flaeming-havel.de) | Internet: [www.flaeming-havel.de](http://www.flaeming-havel.de)