

Nachrichten
für das

Netzwerk Tourismus im Hohen Fläming

Ausgabe 4 vom 21.05.2013

Noch Wanderleiter für den 7. Landeswandertag der Volkssolidarität am 08. Juni in Bad Belzig gesucht!



700 Anmeldungen gibt es bereits für die Teilnahme am Landeswandertag in der Kur- und Kreisstadt. Doch mit der bisherigen Anzahl von gemeldeten Wanderleitern können diese ca. 30 Gruppen nicht geführt werden. Deshalb an dieser Stelle der Aufruf an alle ausgebildeten Wanderleiter und Wanderbegleiter: Bitte melden Sie sich in der Steintherme Bad Belzig unter 033841 388 038 bei Frau Beute. Bei ihr erhalten Sie nähere Informationen zu Einsatzmöglichkeiten in Bad Belzig und auf einem Teil des Kunstwanderweges.

Rückblick: Bad Belziger Gastgebertreffen in der Alten Schmiede



Am 15. Mai trafen sich zum 17. Mal touristische Akteure, insbesondere Gastgeberinnen und Gastgeber der Region in der Alten Schmiede Lühnsdorf, um sich neue Impulse für ihre Arbeit zu holen. So berichtete Frau Grasmé von der TMB von dem neuen Netzwerk Gesundheits- und Wellness. Informationen unter www.brandenburg-entspannt.de Herr Habdank vom gleichnamigen Reisebüro unterbreitete das Angebot, regionale touristische Angebote mit zu vermarkten. Beispiele befinden sich bereits auf seiner Internetseite www.reisebuero-habdank.de. Herr Heuser rief den Steintaler als regionale Währung im Fläming in Erinnerung. Auch hierzu gibt es Informationen und Ansprechpartner im Internet unter www.steintaler.org. Die bisher beteiligten Unternehmen sind ebenfalls dort verzeichnet. Ansprechpartner für das Gastgebertreffen ist Herr Dr. Kirchner, Geschäftsführer der Kur- und Freizeit Bad Belzig GmbH, Tel. 033841 38800, www.steintherme.de

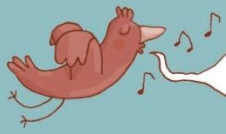


Foto: Hohlfeld

Workshop Teil II zur Gästeinformationsmappe

Am 27. Mai 2013 findet von 14 – 17.30 Uhr im TGZ Bad Belzig der zweite Teil des Workshops zur Gästeinformationsmappe statt. Wer beim ersten Teil nicht dabei war, ist trotzdem herzlich willkommen. Hürden, die bei der Erstellung der Mappe auftauchten, sollen diskutiert und natürlich die bisher erreichten Ergebnisse gefeiert werden.

Die Gästeinformationsmappe ist Anlass für jeden Gastgeber, sich die vielfältigen Angebote selbst vor Augen zu führen und sowohl ansprechende als auch für den Alltag praktikable Möglichkeiten zu finden, unsere Gäste darüber zu informieren. Die Einladung finden Sie [hier](#). Anmeldungen sind noch möglich, bitte per E-Mail an netzwerk@flaeming-havel.de.



Nachrichten
für das

Netzwerk Tourismus im Hohen Fläming

Ausgabe 4 vom 21.05.2013

Workshop zur Entwicklung wandertouristischer Produkte



Was können wir gemeinsam? Und wie wird daraus ein touristisches Produkt, welches erfolgreich vermarktet werden kann und somit Gäste in unsere Region zieht? Nach einem Workshop im Februar 2012 und einer Informationsveranstaltung am 08. Mai dieses Jahres folgt nun ein Workshop, in dem ganz konkrete wandertouristische Produkte „gestrickt“ und auch kalkuliert werden sollen. Der Naturparkverein beauftragte Christine Garbe von der Tourismusberatung aeranova mit der Leitung der Veranstaltung, zu der sich insbesondere die Praktiker anmelden sollten, die mehrere Leistungen verschiedener Anbieter zu einem Gesamterlebnis verknüpfen möchten. Der Workshop findet am **13. Juni von 10- 17 Uhr in der Pension Flämingrose** in Borne statt.

Eine lang gewünschte Infoveranstaltung zu Rechtsfragen

im Zusammenhang mit touristischen Angeboten findet am **14. Juni 2013 von 10- 16 Uhr im TGZ in Bad Belzig** statt. Veranstalter ist der Naturparkverein Fläming e. V. Die Rechtsanwältin Frau Smettan Öztürk wird einen Überblick über rechtliche Anforderungen bei der Gestaltung und Vermarktung touristischer Produkte geben und Fragen beantworten. Die Einladung und das Anmeldeformular finden Sie [hier](#).

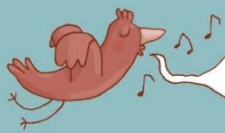
Darf ich für meine Gäste einen Shuttleverkehr anbieten?

Tourismusberaterin Christine Garbe hat diese vielfach gestellte Frage fachlich beleuchten lassen und gibt Entwarnung. Lesen Sie den vollständigen Wortlaut [hier](#).

Radwege, Wanderwege, Reitwege – wissen wir alle Bescheid? Radfahrempfehlungen neu!



Auf vielfachen Wunsch der touristischen Akteure im Hohen Fläming findet am 24. Juni 2013 eine Informationsveranstaltung zum Thema touristischer Infrastruktur statt. Neben dem Fernradwegenetz wird Anke Braune von der Naturparkverwaltung die in einer Arbeitsgruppe des Naturparkes Hoher Fläming erarbeiteten Radfahrempfehlungen für unsere Gäste vorstellen. Da diese empfohlenen Strecken nicht ausgeschildert werden, ist es besonders wichtig, die Informationen dazu weitergeben zu können. Kristin Brauns, Projektleiterin des Wanderkompetenzzentrums beim AAFV erläutert anschließend das Wanderwegenetz und aktuelle Beschilderungen. Die Arbeitsgruppe Netzwerk im Hohen Fläming lädt alle Gastgeber, Wanderleiter und Wanderbegleiter sowie interessierte Einwohner herzlich am **24. Juni 2013 von 16.30 - 18.30 Uhr in das Dorfgemeinschaftshaus (Quergebäude) in Wiesenburg/Mark** ein. Bitte merken Sie sich den Termin vor.



Tourismusverband Fläming bei der google-Suchfunktion nach Veranstaltungen im Fläming vorn! Eintragungen für Veranstalter kostenfrei möglich.

Wenn Gäste im Internet nach Veranstaltungen im Fläming suchen, so erscheint an zweiter Stelle gleich nach der TMB unser Tourismusverband Fläming. Nur leider sind auf dieser Seite www.reiseregion-flaeming kaum Veranstaltungen im Hohen Fläming enthalten. Das Problem der Mehrfacheintragung von Veranstaltungen bei verschiedenen Portalen konnte leider noch nicht gelöst werden, doch was nützt unseren Gästen die Veranstaltung auf der Seite des Amtes? Das ist vorwiegend eine Informationsquelle für Einwohner. Bitte tragen Sie deshalb Ihre Veranstaltungen in das [Formular](#) ein und schicken Sie dieses per E-Mail an den Tourismusverband. Frau Schiegl von unserer AG Netzwerk Tourismus wird bei der Erfassung der Daten in Beelitz ehrenamtlich unterstützen und freut sich schon auf rege Beteiligung.

Gästabefragung bitte nicht vergessen!



Werden wir den Bedürfnissen unserer Gäste gerecht? Was sollten wir eventuell verändern? Nicht jeden Gast kann man persönlich befragen. Deshalb möchten wir an dieser Stelle alle Zimmervermieter und Hoteliers daran erinnern, die extra für unsere Region entwickelten Gästabefragungskarten zu nutzen. Diese sind bei den Touristinformationen sowie bei der LAG Fläming- Havel erhältlich. Eine Hälfte kann der Gast abtrennen und als Werbepostkarte für den Fläming nutzen. Bitte übermitteln Sie die ausgefüllten Karten an die Arbeitsgruppe Netzwerk Tourismus bei der LAG Fläming- Havel (Kontaktdaten unten), damit die Auswertung nach Saisonende dort erfolgen kann.



Tausendundeine Rampe

Stefan Ratering, Geschäftsführer des Naturparkvereins Fläming übermittelt an das Netzwerk einen interessanten Hinweis auf das Projekt „Tausendundeine Rampe“. Diese Aktion bietet Restaurantbetreibern und Veranstaltern die Möglichkeit, unkompliziert Zugänge für mobilitätseingeschränkte Personen zu schaffen. Alle Informationen finden Sie unter <http://blog.wheelmap.org/mitmachen/tausendundeine-rampe/>



Nicht verpassen:

8. Naturparkwanderfest am Sonntag, 26. Mai

Sternwanderung zum Bahnhof Wiesenburg

Informationen beim Naturparkzentrum und unter www.flaeming.net

